



مشروع مسجد تمبري

يقع المسجد في قلب مدينة تمبري، مساحته 287 متر مربع و يضم المرافق التالية :

- ❖ مصلى للرجال يتسع ل350 رجل.
- ❖ مصلى للنساء يتسع ل50 امرأة.
- ❖ مكتبة.
- ❖ مطبخ صغير.
- ❖ حمام و مرحاضين.

القيمة الحالية حتى شهر يناير، كانون الثاني 2002 تبلغ 250.000 يورو.

تبرع أخي الكريم بما جاد الله عليك لشراء أول مسجد في مدينة تمبري. و اعمل بقول الله تعالى:

♦ وَمَا تُنْفِقُوا مِنْ خَيْرٍ فَلَأَنْفُسِكُمْ وَمَا تُنْفِقُونَ إِلَّا ابْتِغَاءَ وَجْهِ اللَّهِ وَمَا تُنْفِقُوا مِنْ خَيْرٍ يُؤَفَّ إِلَيْكُمْ وَأَنْتُمْ لَا تُظْلَمُونَ ♦
(البقرة: 272)

الرابطة الإسلامية بتمبري



واجهة المسجد

المرحلة الأولى:

تسديد ثمن شراء المسجد في أقرب وقت حتى لا تضيق جهود سنين من التعب و الإجتهد للحصول على مكان يذكر فيه اسم الله و يكون منارة و ملتقى للمسلمين.

ثمن شراء المسجد 250.000 يورو .

الحساب البنكي (المصرفي):

NORDEA MERITA BANK Plc.

Swift Code: **NDEAFIHH**

Account No.: **FI3311463001036448**

Account Holder: **Tampereen Islamin Yhdyskunta
Yliopistonkatu 60 A 2 Krs., 33100
Tampere, Finland**

تقع فنلندا في أقصى شمال أوروبا. تحدها من الشمال الغربي النرويج، من الغرب السويد و من الشرق و الجنوب روسيا.



تقع مدينة تمبرى جنوب فنلندا حيث تبعد 180 كم عن هلسنكي العاصمة و تعتبر ثاني أكبر مدن البلاد أهمية.

يحتل المسجد موقعا متميزا وسط المدينة إذ يقابل مكان تنظيم المؤتمرات الوطنية و الدولية.

الرابطة الإسلامية بتمبرى



الرابطة الإسلامية بتمبرى

Tampereen Islamin Yhdyskunta
Yliopistonkatu 60 A 2 Krs., 33100 Tampere, Finland
E-mail: islam-tampere@kolumbus.fi
<http://www.kolumbus.fi/islam-tampere>

بسم الله الرحمن الرحيم

◆ في بُيُوتِ أذنَ اللّهُ أن تُرْفَعَ وَيُذَكَّرَ فِيهَا اسْمُهُ يُسَبِّحُ لَهُ فِيهَا بِالْغُدُوِّ
وَالْآصَالِ ◆ رَجَالٌ لَّا تُلْهِيهِمْ تِجَارَةٌ وَلَا بَيْعٌ عَن ذِكْرِ اللّهِ وَإِقَامِ الصَّلَاةِ
وَإِيتَاءِ الزَّكَاةِ يَخَافُونَ يَوْمًا تَتَقَلَّبُ فِيهِ الْقُلُوبُ وَالْأَبْصَارُ ◆ (النور: 36-37).

قال صلى الله عليه و سلم (من بنى مسجدا يبتغي فيه وجه الله بنى
الله له مثله في الجنة) (رواه الشيخان).

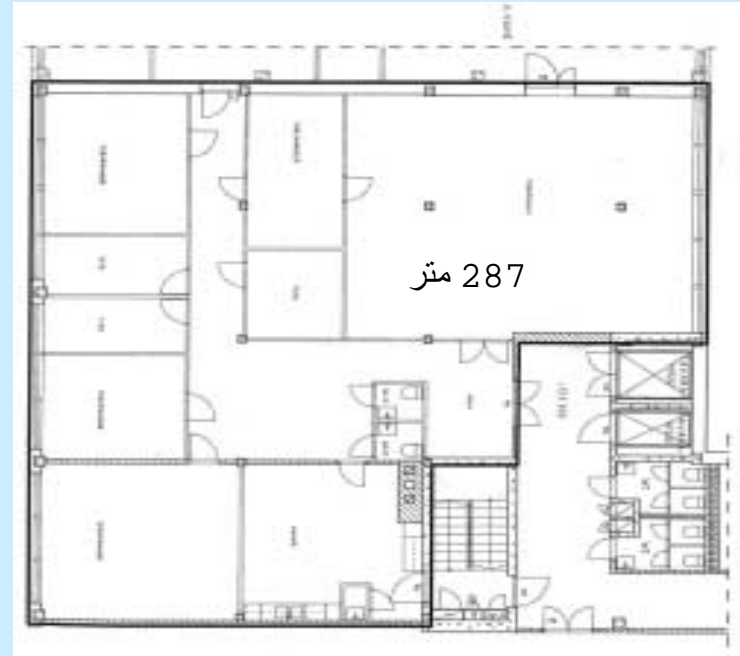
أخي المسلم، أختي المسلمة، ألا يسرك أن تساهم في بناء مسجد في
هذه البلاد يعبد فيه الله، و يذكر فيه إسمه و يظل منارة للأجيال
القادمة.

إن أول عمل قام به الرسول صلى الله عليه وسلم بعد هجرته إلى
المدينة كان بناء المسجد فوجود الإسلام في أي بقعة مرتبط ارتباطاً
وثيقاً بوجود المسجد فيه . فأنت أخي الكريم مدعو للمساهمة في
تثبيت الوجود الإسلامي في هذه البلاد من خلال إشتراكك في
تمويل مشروع شراء المسجد في مدينة تمبري بفنلندا.

أخي المسلم، إن ما تدفعه اليوم من مال للمساهمة في هذا المشروع
الخيرى سيظل صدقة جارية يكتب لك ثوابها إن شاء الله تعالى كلما
ارتفع صوت بالأذان أو سجدت جبهة للرحمان أو تحرك لسان
يدعو الله فيه و كلما اجتمع فيه جمع للمدارسة و طلب العلم .

أخي المسلم، إن أنفسنا و أموالنا ملك لله فلننفق عن طيب خاطر مما
أفاء الله علينا لشراء مكان المسجد المذكور، يكون إن شاء الله تعالى
منارة و ملتقى للمسلمين و مدرسة للأجيال.

الرابطة الإسلامية بتمبري



رسم بياني للمسجد (قبل التعديلات المبرمجة)

أهم شروط البيع

- ❖ يتعين على الرابطة الإسلامية بتمبري تسديد مبلغ 250.000 يورو و ذلك مقابل تملك المكان.
- ❖ على الرابطة تسديد المبلغ في أقرب وقت حسب الإتفاق مع صاحب المكان و إلا يصبح عقد البيع لاغياً.
- ❖ يكون المكان وقفا إسلامياً ثابتاً و لا يجوز التصرف فيه بأي حال من الأحوال من قبل أفراد أو جماعات.



الدروس الأسبوعية للرجال



الدروس الأسبوعية للنساء

بسم الله الرحمن الرحيم

الحمد لله نحمده و نستعينه و نستغفره و نعوذ بالله من شرور أنفسنا و من سيئات أعمالنا من يهده الله فهو المهتدي و من يضلله فلا هادي له و نشهد أن لا إله إلا الله وحده لا شريك له و نشهد أن محمدا عبده و رسوله صلى الله عليه و سلم.

الجالية المسلمة في تمبري

يتعدى عدد أفراد الجالية المقيمين في المدينة و ضواحيها 3500 فرد. تشكل الجالية المسلمة الطائفة الدينية الثالثة من حيث العدد.



الجالية المسلمة في تمبري

يعاني المسلمون من ظروف قاسية أصعب من غيرهم من المهاجرين و ذلك لتعرضهم للعنصرية و حملات التنصير و إغرات الحياة المادية الجارفة.

الرابطة الإسلامية في تمبرى

الرابطة هي مؤسسة إسلامية تسير وفق كتاب الله و سنة رسوله الكريم صلى الله عليه و سلم، و تلتزم بعقيدة أهل السنة و الجماعة من السلف الصالح رضوان الله تعالى عليهم أجمعين. و قد رأت الجالية المسلمة تأسيس رابطة إسلامية تقوم برعاية أمور المسلمين في البلد.



الهيئة المديرة للرابطة

من اليمين إلى اليسار:

- ❖ عبدالرشيد أحمد: أمين المال
- ❖ روحاني سيد : مكلف بشؤون المسجد
- ❖ جنكيز محمد أحمد: أمين المكتبة
- ❖ عبدالعزيز عبدالكريم محمد : إمام المسجد
- ❖ مصطفى قره : رئيس الرابطة



صلاة الجمعة في الرابطة الإسلامية في تمبرى



أخوات فنلنديات اعتنقن الإسلام

نشاطات الرابطة

- ❖ المحافظة على إقامة صلاة الجمعة .
- ❖ صلاة العيدين.
- ❖ الدروس الأسبوعية للأطفال (والكبار).
- ❖ الدروس الأسبوعية للنساء .
- ❖ إحياء ليالي رمضان.
- ❖ الدعوة الى دين الحق و ذلك بتوفير فرص لطلبة المدارس الثانوية الفنلندية تتم على شكل حوار بناء.



الدروس الأسبوعية للأطفال

بفضل الله تعالى وحده ثم بفضل الجهود المبذولة من قبل هذه الرابطة إعتق الإسلام عدد لأبأس به من الفنلنديين و من بينهم شبابا تتراوح أعمارهم بين 19 الى 23. و هم الذين يطلبون منا إيفادهم الى مدارس إسلامية يتعلمون اللغة العربية و دين الإسلام و خاصة تفسير القرآن.

تأسست الرابطة الإسلامية في أبريل 1994 و تعتبر الممثل الرسمي الوحيد للجالية المسلمة.

تم تسجيل الرابطة في قائمة المؤسسات الدينية الرسمية في البلد ابتداء من عام 1998.

منذ أن انشأت الرابطة وهي تسعى لإيجاد بناء يليق بعظمة الإسلام و نحن على أمل بالله ثم بالمسلمين أن يعينونا على تحقيق طموحاتنا كي تستقر الدعوة و نوطن الإسلام في هذه الدار



مكتبة الرابطة الإسلامية في تمبرى

تحتوي المكتبة على مجموعة من المصاحف الشريفة و كتب السيرة و التفسير إلى جانب مجموعة من الأشرطة السمعية و البصرية.